



1

SYSTEMY

FUNDAMENTOWE

Zapraszamy do odwiedzenia naszej strony internetowej
www.izohan.pl

- **Baza rysunków AutoCAD** - gotowe rozwiązania z zakresu hydroizolacji
- **Edytor gotowych rozwiązań** - szybki wybór właściwego układu, automatyczny dostęp do potrzebnego rysunku AutoCAD
- **Kalkulator zużycia** - zużycie materiału i koszt hydroizolacji
- **Katalog Nakładów Rzeczowych** - niezbędne dane do tworzenia kosztorysu
- **Pełna dokumentacja** - dostęp do wszystkich potrzebnych dokumentów dla każdego produktu



HYDROIZOLACJA FUNDAMENTÓW

SYSTEM
BITUMICZNY

SYSTEM
MINERALNY

ROZPUSSZCZALNIKOWY

DYSPERSYJNY
(WODNY)

SYSTEM BITUMICZNY ROZPUSZCZALNIKOWY IZOHAN IZOBUD

GRUNTOWANIE PODŁOŻA



HYDROIZOLACJA



KLEJENIE PŁYT OCIEPLAJĄCYCH


 Karta
techniczna

 Aprobata
techniczna
IBDiM

 Rekomen-
dacja techni-
czna IBDiM

 Deklaracja
zgodności

 Deklaracja
właściwości
użytkowych

 Certyfikat
zakładowej
kontroli prod.

 Karta
charakter.

 Atest
higieniczny

PRODUKTY

 Dokumentacja dostępna na www.izohan.pl

IZOHAN IZOBUD Penetrator G7	•	•		•		•	•	•
IZOHAN IZOBUD SBS-Br / Br	•	•		•		•	•	•
IZOHAN IZOBUD SBS-Gr / Gr	•		•	•		•	•	•
IZOHAN IZOBUD IMS	•		•	•		•	•	•
IZOHAN EKOLEP/ EKOLEP 2002	•				•		•	•

SYSTEM ROZPUSZCZALNIKOWY

W systemie **IZOHAN IZOBUD** powierzchnie izolowane są masami cienkopowłokowymi oraz masami typu KMB zawierającymi rozpuszczalniki organiczne. To bezspoinowe rozwiązanie o wysokiej wytrzymałości, wydajne i ekonomiczne. Wielką zaletą systemu jest możliwość dogodnej aplikacji na powierzchniach o skomplikowanych kształtach, na których wykonanie izolacji z materiałów rolowych byłoby niewygodne i obciążone ryzykiem błędów. Z powodu zawartości rozpuszczalników organicznych systemu nie stosuje się wewnątrz pomieszczeń przeznaczonych na stały pobyt ludzi. Rozpuszczalniki organiczne powodują zanikanie styropianu, więc system przeznaczony jest do izolacji fundamentów nieocieplonych. Oferuje jednak rozwiązanie, które umożliwi ocieplenie płytami EPS 2 lub XPS przy zastosowaniu warstwy oddzielającej z kleju do styropianu **IZOHAN EKOLEP** lub **IZOHAN EKOLEP 2002**.

IZOLACJA BITUMICZNA ROZPUSZCZALNIKOWA

		Grubość powłoki	Zużycie	
Izolacja przeciwwilgociowa (wilgoć gruntowa)	grunt	IZOHAN IZOBUD SBS-Br / Br / Penetrator G7	-	0,2 - 0,3 l/m ²
	izolacja	IZOHAN IZOBUD SBS-Gr / Gr /	-	ok.0,7 l/m ²
Izolacja przeciwwodna (woda niewywierająca ciśnienia)	grunt	IZOHAN IZOBUD SBS-Br / Br / Penetrator G7	-	0,2 - 0,3 l/m ²
	izolacja	IZOHAN IZOBUD IMS	3 mm	ok. 2,7 kg/m ²
Izolacja przeciwwodna (woda wywierająca ciśnienie)	grunt	IZOHAN IZOBUD SBS-Br / Br / Penetrator G7	-	0,2 - 0,3 l/m ²
	izolacja	IZOHAN IZOBUD IMS	4 mm	ok. 3,6 kg/m ²

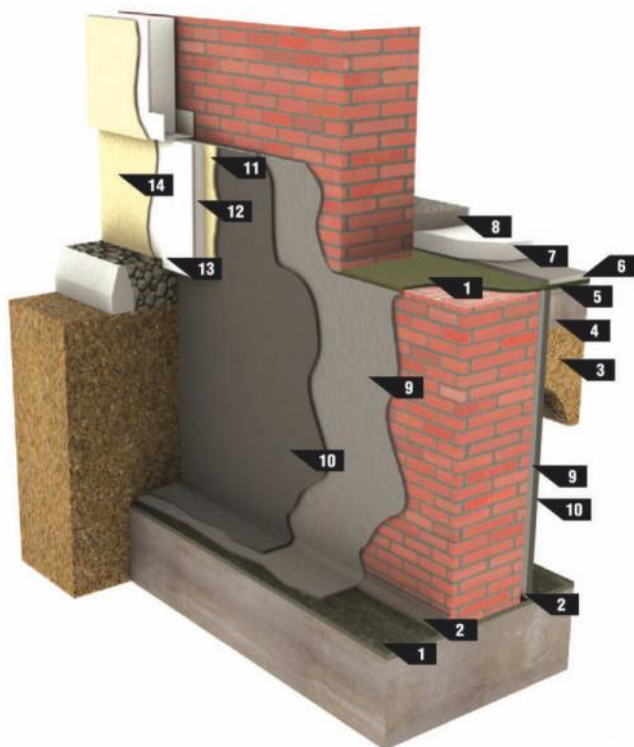
Klejenie ocieplenia do izolacji rozpuszczalnikowej

IZOHAN EKOLEP 2002/ IZOHAN EKOLEP	Warstwa separacyjna	Zużycie: 0,7 kg/m ²
	Warstwa klejąca	Zużycie: 1,5 kg/m ²



**IZOLACJA BITUMICZNA ROZPUSSZCZALNIKOWA
PRZECIWWILGOCIOWA**

rys. 3d.1.1-1



- 1** Izolacja pozioma – papa zgrzewalna **IZOLMAT PLAN PYE G200 S4,0**
- 2** Faseta z **IZOHAN IZOBUD IMS**
- 3** Zagęszczony piasek
- 4** Beton podkładowy
- 5** **IZOHAN IZOBUD WL** lub **IZOHAN DYSPERBIT** rozcieńczone z wodą 1:1
- 6** **IZOHAN IZOBUD WM** lub **WM 2K**
- 7** Ocieplenie - polistyren EPS lub XPS
- 8** Wylewka betonowa
- 9** **IZOHAN IZOBUD Br/SBS-Br/Penetrator G7**
- 10** **IZOHAN IZOBUD Gr/SBS-Gr**
- 11** **IZOHAN EKOLEP/EKOLEP 2002**
- 12** Ocieplenie - polistyren EPS lub XPS
- 13** Cementowa zaprawa klejowa z wtopioną siatką z włókna szklanego
- 14** Wykończenie cokołu np. tynk mozaikowy lub okładzina klinkierowa

GRUNTOWANIE PODŁOŻY

IZOHAN IZOBUD PENETRATOR G7 szybkoschnący roztwór gruntujący

**Zastosowanie:**

Gruntowanie powierzchni pod izolacje asfaltowe, w tym papy asfaltowe; szczególnie przydatny do gruntowania podłoży pod papy modyfikowane zgrzewalne o samoprzylepne.

Właściwości:

Modyfikowany SBS-em; szybkoschnący; (zgrzewanie papy możliwe już po 30 minutach), doskonałe właściwości penetracji w głąb powierzchni; zabezpiecza beton przed wilgocią i korozją; bardzo dobra przyczepność do podłoży mineralnych.

Zużycie	nie mniej niż 0,2 l/m ²
Opakowania	5 l, 20 l

IZOHAN IZOBUD Br rozpuszczalnikowy roztwór gruntujący

**Zastosowanie:**

Gruntowanie powierzchni przed nałożeniem właściwej izolacji asfaltowej; wykonywanie powłok antykorozyjnych; konserwacja skorodowanych powierzchni betonowych.

Właściwości:

Doskonałe właściwości penetracji w głąb powierzchni; bardzo dobra przyczepność do podłoży mineralnych; zwiększona przyczepność podłoży; zabezpiecza beton przed wilgocią i korozją.

Zużycie	min. 0,3 l/m ²
Opakowania	10 l, 20 l

IZOHAN IZOBUD SBS-Br rozpuszczalnikowy roztwór gruntujący modyfikowany SBS-em

**Zastosowanie:**

Gruntowanie powierzchni przed nałożeniem właściwej izolacji asfaltowej; wykonywanie powłok antykorozyjnych także na elementach metalowych; konserwacja skorodowanych powierzchni betonowych.

Właściwości:

Doskonałe właściwości penetracji w głąb powierzchni; bardzo dobra przyczepność do podłoży mineralnych; zwiększona przyczepność podłoży; zabezpiecza beton przed wilgocią i korozją. Dzięki modyfikacji SBS-em zachowuje swoje właściwości w szerokim zakresie temperatur.

Zużycie	ok. 0,3 kg/m ²
Opakowania	10 kg, 20 kg



IZOLACJA PRZECIWWILGOCIOWA ROZPUSZCZALNIKOWA

IZOLACJA PRZECIWWILGOCIOWA

IZOHAN IZOBUD SBS-Gr asfaltowo-żywiczna masa modyfikowana SBS-em


Zastosowanie:

Wykonywanie przeciwwilgociowych izolacji podziemnych i przyziemnych części budowli w budownictwie ogólnym i komunikacyjnym

Właściwości:

Bardzo dobra przyczepność do podłoża mineralnych; tworzy izolację odporną na działanie czynników atmosferycznych; wodochronny; dzięki modyfikacji SBS-em zachowuje swoje właściwości w szerokim zakresie temperatur.

Zużycie	ok. 0,7 kg/m ² /warstwę
Opakowania	10 kg, 20 kg

IZOHAN IZOBUD Gr powłoka asfaltowo-polimerowo-żywiczna


Zastosowanie:

Wykonywanie przeciwwilgociowych izolacji podziemnych i przyziemnych części budowli w budownictwie ogólnym i komunikacyjnym

Właściwości:

Bardzo dobra przyczepność do podłoża mineralnych; tworzy izolację odporną na działanie czynników atmosferycznych; wodochronny.

Zużycie	ok. 0,7 l/m ² /warstwę
Opakowania	10 l, 20 l

IZOLACJA PRZECIWWODNA

IZOHAN IZOBUD IMS izolacyjna masa szpachlowa


Zastosowanie:

Wykonywanie właściwych, bezspoinowych hydroizolacji pionowych i poziomych wszystkich typów bez wkładek zbrojących.

Właściwości:

Nie wymaga tynku wyrównawczego. Jest odporna na wysokie ciśnienie wody (do 0,8 MPa); daje wyprawy o wystarczającej twardości i wysokiej elastyczności. Posiada przyspieszony czas schnięcia.

Zużycie	0,9-1,0 kg/m ² /mm
Opakowanie	15 kg



IZOLACJA PRZECIWWODNA ROZPUSZCZALNIKOWA

KLEJENIE OCIEPLENIA DO IZOLACJI ROZPUSZCZALNIKOWEJ

IZOHAN EKOLEP 2002 akrylowa zaprawa klejąca w postaci pasty

**Zastosowanie:**

Klejenie płyt polistyrenowych do powłoki bitumicznych (zapobiega ich zanikaniu pod wpływem rozpuszczalników organicznych).

Zużycie	0,7-2,5 kg/m ²
---------	---------------------------

Opakowanie	10 kg
------------	-------

Właściwości:

Zachowuje elastyczność w szerokim zakresie temperatur, jest mrozoodporny. Zapobiega zanikaniu płyt EPS/XPS podczas ich klejenia do bitumicznej hydroizolacji rozpuszczalnikowej.

IZOHAN EKOLEP akrylowa zaprawa klejąca w postaci pasty

**Zastosowanie:**

Klejenie płyt polistyrenowych (EPS / XPS), płyt z wełny mineralnej z: jastrychem cementowym i anhydrytowym, tynkiem gipsowym, betonem, drewnem, papą, powłokami bitumicznymi.

Przyklejanie płytek ceramicznych, także na trudnych podłożach, np. płytki na płytki.

Zużycie	0,7-2,5 kg/m ²
---------	---------------------------

Opakowania	3 kg, 10 kg
------------	-------------

Właściwości:

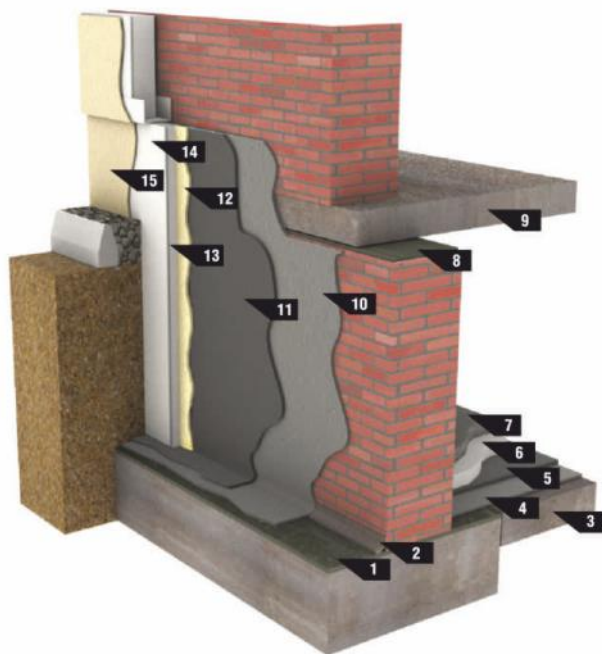
Zachowuje elastyczność w szerokim zakresie temperatur, jest mrozoodporny. Zapobiega zanikaniu płyt EPS/XPS podczas ich klejenia do bitumicznej hydroizolacji rozpuszczalnikowej.



WARSTWA ODZIELAJĄCA IZOLACJĘ ROZPUSZCZALNIKOWĄ

IZOLACJA PRZECIWWODNA ROZPUSZCZALNIKOWA

rys. 3d.1.1-2



- 1** Izolacja pozioma – papa zgrzewalna **IZOLMAT PLAN PYE G200 S4,0**
- 2** Faseta z **IZOHAN IZOBUD IMS**
- 3** Beton podkładowy
- 4** **IZOHAN IZOBUD WL** lub **IZOHAN DYSPERBIT** rozcieńczone z wodą 1:1
- 5** **IZOHAN IZOBUD WM** lub **WM 2K**
- 6** Polistyren EPS lub XPS
- 7** Wylewka betonowa
- 8** Papa zgrzewalna **IZOLMAT PLAN PYE G200 S4,0**
- 9** Strop
- 10** **IZOHAN IZOBUD Br/SBS-Br/Penetrator G7**
- 11** **IZOHAN IZOBUD IMS**
- 12** **IZOHAN EKOLEP/EKOLEP 2002**
- 13** Polistyren EPS lub XPS
- 14** Cementowa zaprawa klejowa z wtopioną siatką z włókna szklanego
- 15** Wykończenie cokołu np. tynk mozaikowy lub okładzina klinkierowa

SYSTEM BITUMICZNY DYSPERSYJNY IZOHAN IZOBUD W

IZOLACJA POWŁOKOWA



KLEJENIE PŁYT OCIEPLAJĄCYCH



IZOLACJA POSADZKI NA GRUNCIE

Karta
technicznaAprobata
techniczna
IBDiMRekomen-
dacja techni-
czna IBDiMDeklaracja
zgodnościDeklaracja
właściwości
użytkowychCertyfikat
zakładowej
kontroli prod.Karta
charakter.Atest
higieniczny

PRODUKTY

Dokumentacja dostępna na www.izohan.pl

PRODUKTY	Karta techniczna	Aprobata techniczna IBDiM	Rekomendacja techniczna IBDiM	Deklaracja zgodności	Deklaracja właściwości użytkowych	Certyfikat zakładowej kontroli prod.	Karta charakter.	Atest higieniczny
IZOHAN DYSPERBIT	•	•		•		•	•	•
IZOHAN IZOBUD WL	•	•		•		•	•	•
IZOHAN IZOBUD WK	•			•		•	•	•
IZOHAN IZOBUD WK plus	•			•			•	•
IZOHAN IZOBUD WM	•	•		•		•	•	•
IZOHAN IZOBUD WM 2K	•	•		•		•	•	•
IZOHAN IZOBUD WM 2K plus	•			•		•	•	•

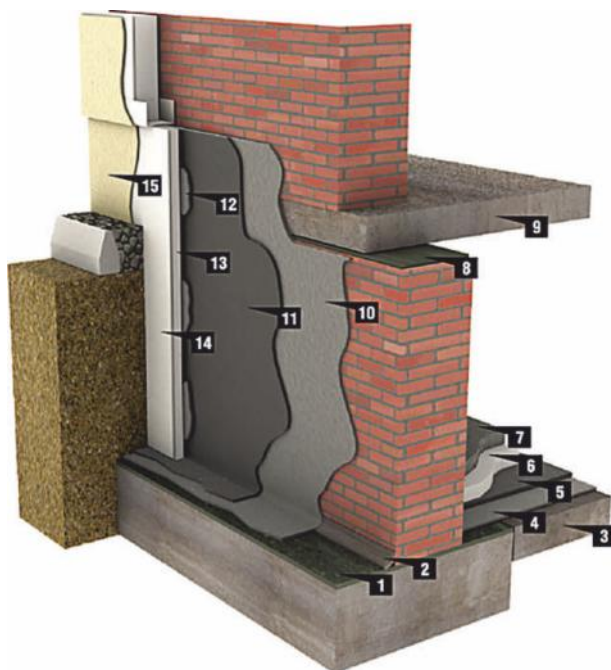
SYSTEM BITUMICZNY DYSPERSYJNY

Ten nowoczesny system pozbawiony jest ograniczeń systemu rozpuszczalnikowego nie tracąc przy tym wysokiej wytrzymałości i przyczepności oraz krótkich cykli pracy. Także w tym przypadku wykonanie izolacji na załamanych powierzchniach i w trudnodostępnych miejscach nie stanowi problemu. Dodatkową zaletą jest zdolność elastycznego przykrywania rys. System dyspersyjny można stosować do wykonywania izolacji posadzek na gruncie. Stosowany na fundamentach ocieplonych i nieocieplonych. Nie działa niszcząco na styropian. Produkty wchodzące w skład systemu mogą być aplikowane na wilgotnych podłożach.

IZOLACJA FUNDAMENTÓW W SYSTEMIE DISPERSYJNYM

grubość warstw zależna od typu izolacji

rys. 3d.1.1-3



- 1** IZOHAN EKO 1K
- 2** Faseta z IZOHAN Renobud R-103 - modyfikowanej zaprawy cementowej
- 3** Beton podkładowy
- 4** IZOHAN IZOBUD WL lub IZOHAN DYSPERBIT lub IZOHAN IZOBUD WA rozcieńczone z wodą 1:1
- 5** IZOHAN IZOBUD WM lub IZOHAN IZOBUD WM 2K
- 6** Polistyren EPS lub XPS
- 7** Wylewka betonowa
- 8** IZOHAN EKO 1K
- 9** Strop
- 10** IZOHAN IZOBUD WL lub IZOHAN DYSPERBIT rozcieńczone z wodą 1:1
- 11** IZOHAN IZOBUD WM lub IZOHAN IZOBUD WM 2K lub IZOHAN IZOBUD WM 2K plus
- 12** IZOHAN IZOBUD WL (EPS) lub IZOHAN IZOBUD WK (XPS) lub IZOHAN IZOBUD WM 2K plus (XPS) lub IZOHAN IZOBUD STYROPUK FUNDAMENT*
- 13** Polistyren EPS lub XPS
- 14** Cementowa zaprawa klejowa z wtopioną siatką z włókna szklanego
- 15** Wykończenie cokołu np. tynk mozaikowy lub okładzina klinkierowa

*nie stosować przy trudnych warunkach gruntowo-wodnych (woda wywierająca ciśnienie)

PRZECIWWILGOCIOWA POWŁOKOWA PIONOWA IZOLACJA BITUMICZNA części budowli stykające się z gruntem

Gruntowanie podłoża mineralnego

IZOHAN IZOBUD WL lub
IZOHAN DYSPERBIT
rozcieńczony z wodą w stosunku 1:1
IZOHAN IZOBUD WA rozcieńczony z wodą w stosunku
zależnym od rodzaju podłoża

Izolacja cienkopowłokowa wodorozcieńczalna

IZOHAN IZOBUD WL lub
IZOHAN DYSPERBIT
grubość izolacji (suchej pozostałości) min. 1 mm

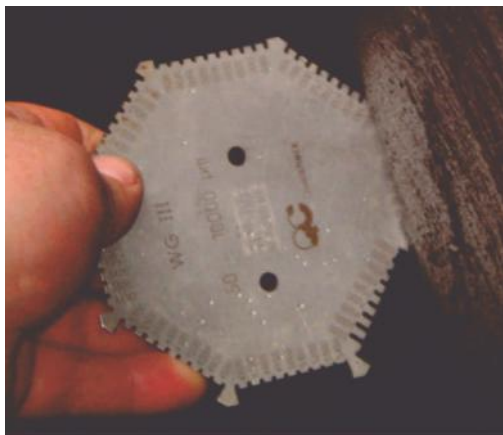
PRZECIWWODNA POWŁOKOWA PIONOWA IZOLACJA BITUMICZNA części budowli stykające się z gruntem

Gruntowanie podłoża mineralnego

IZOHAN IZOBUD WL lub
IZOHAN DYSPERBIT
rozcieńczony z wodą w stosunku 1:1
IZOHAN IZOBUD WA

Izolacja grubopowłokowa (typu KMB)
wodorozcieńczalna

IZOHAN IZOBUD WM lub
IZOHAN IZOBUD WM 2K lub
IZOHAN IZOBUD WM 2K plus
grubość izolacji (sucha pozostałość):
3-6 mm (w zależności od typu hydroizolacji)



MIERZENIE GRUBOŚCI W TRAKCIE WYKONYWANIA PRAC

W zależności od obciążenia wodą należy dobrać odpowiednią grubość warstwy izolacyjnej (szczegóły podane w Karatch Technicznych wyrobów na www.izohan.pl). Ważne jest, by kontrolować grubość uzyskanej powłoki. W trakcie robót sprawdzamy, czy zużycie materiału jest zbliżone do podanego na opakowaniu. Po wyschnięciu warstwy kontrolę przeprowadza się metodą siatki nacięć. To ostatni moment, kiedy wprowadzenie poprawek będzie jeszcze proste i tanie, dlatego nie opłaca się zaniedbywać tej czynności (patrz tabela "Rodzaje hydroizolacji fundamentów w zależności od warunków wodnogruntowych").

Rodzaje hydroizolacji fundamentów w zależności od warunków wodno-gruntowych

			Grubość powłoki	Zużycie
Izolacja przeciw-wilgociowa (wilgoć gruntowa)	grunt	IZOHAN DYSPERBIT / IZOBUD WL / WA	-	0,2 kg/m ²
	izolacja	IZOHAN DYSPERBIT / IZOBUD WL	1 mm	ok. 1,5 kg/m ²
Izolacja przeciw-wodna (wilgoć nie wywierająca ciśnienie)	grunt	IZOHAN DYSPERBIT / IZOBUD WL / WA	-	0,2 kg/m ²
	izolacja	IZOHAN IZOBUD WM	3 mm	ok. 4,5 kg/m ²
	izolacja	IZOHAN IZOBUD WM 2K	3 mm	ok. 4,0 kg/m ²
	izolacja	IZOHAN IZOBUD WM 2K plus	4 mm	ok. 4,0 kg/m ²
Izolacja przeciw-wodna (woda wywierająca ciśnienie)	grunt	IZOHAN DYSPERBIT / IZOBUD WL / WA	-	0,2 kg/m ²
	izolacja	IZOHAN IZOBUD WM	4 mm	ok. 6,0 kg/m ²
	izolacja	IZOHAN IZOBUD WM 2K	5 mm	ok. 6,5 kg/m ²
	izolacja	IZOHAN IZOBUD WM 2K plus	6 mm	ok. 5,0 kg/m ²


IZOLACJA BITUMICZNA APLIKOWANA METODĄ NATRYSKOWĄ

KLEJENIE PŁYT OCIEPLAJĄCYCH typu EPS, XPS

Klejenie płyt ocieplających typu EPS (polistyren ekspandowany)	IZOHAN IZOBUD WL lub IZOHAN IZOBUD WM lub IZOHAN IZOBUD WK lub IZOHAN IZOBUD WK plus lub IZOHAN STYROPUK FUNDAMENT (dobre warunki gruntowo-wodne)
Klejenie płyt ocieplających typu XPS (polistyren ekstrudowany)	IZOHAN IZOBUD WM lub IZOHAN IZOBUD WK lub IZOHAN IZOBUD WK plus lub IZOHAN STYROPUK FUNDAMENT (dobre warunki gruntowo-wodne)



KLEJENIE PŁYT XPS NA KLEJ BITUMICZNY

IZOHAN IZOBUD WL	Przyklejanie płyt EPS	Na płytę наносимы 5-6 плачков препарата величиной длони oraz wałeczek o szerokości 3 cm wzdłuż dłuższych krawędzi płyty. W przypadku równych podłoża można też przyklejać płytę наносząc produkt na całą powierzchnię za pomocą pacy zębatej o zębach 10 lub 12 mm.*
IZOHAN IZOBUD WM	Przyklejanie płyt EPS i XPS	Na płytę наносимы 5-6 плачков препарата величиной длони oraz wałeczek o szerokości 3 cm wzdłuż dłuższych krawędzi płyty. W przypadku równych podłoża można też przyklejać płytę наносząc produkt na całą powierzchnię za pomocą pacy zębatej o zębach 10 lub 12mm.*
IZOHAN IZOBUD WK/WK plus	Przyklejanie płyt EPS i XPS na podłoża nienasiąkliwe oraz nasiąkliwe	Na płytę наносимы 6-8 плачков препарата величиной длони.*
IZOHAN STYROPUK FUNDAMENT	Przyklejanie płyt EPS i XPS także w okresach obniżonych temperatur	Na płytę наносимы 4-5 pionowych пасов пияны o średnicy ok. 3 cm z zachowaniem równych odstępów 20-30 cm między pasami oraz 2-3 cm od krawędzi płyty. Dla płyt szerszych niż 1000 mm należy nałożyć więcej пасов. Pianek nie wolno stosować w przypadku nawet okresowego parcia hydrostatycznego.

* od momentu aplikacji preparatu na płyty ocieplające do momentu przyłożenia do izolowanej powierzchni musi upłynąć od 10 do 20 minut (szczegóły w Kartach Technicznych poszczególnych wyrobów)



IZOLACJA PRZECIWWODNA DISPERSYJNA



KLEJENIE PŁYT XPS NA PIANKĘ POLIURETANOWĄ

GRUNTOWANIE PODŁOŻY / IZOLACJA PRZECIWWILGOCIOWA

IZOHAN DYSPERBIT dyspersyjna masa asfaltowo-kauczukowa

**Zastosowanie:**

Wykonywanie izolacji przeciwwilgociowych; gruntowanie podłoży mineralnych pod właściwą izolację po rozcieńczeniu z wodą 1:1 (woda:dysperbit).

Właściwości:

Posiada bardzo dobrą przyczepność do podłoży mineralnych oraz papy; może być stosowany na suche i wilgotne podłoże; jest łatwy i szybki w stosowaniu (gotowy do użycia); ma właściwości tiksotropowe; bezrozpuszczalnikowy, wodochronny, odporny na działanie czynników atmosferycznych.

Zużycie przy gruntowaniu	0,2 kg/m ²
Zużycie przy izolacji przeciwwilgociowej	1,5 kg/m ² /mm
Opakowania	10 kg, 20 kg

IZOHAN IZOBUD WL dyspersyjna masa asfaltowo-kauczukowa

**Zastosowanie:**

Gruntowanie podłoży mineralnych pod właściwą izolację po rozcieńczeniu z wodą 1:1; wykonywanie bezspoinowych powłok przeciwwilgociowych typu lekkiego.

Właściwości:

Doskonałe właściwości klejące; bardzo dobra przyczepność do podłoży mineralnych; bezrozpuszczalnikowy; wodochronny; łatwy i szybki w stosowaniu, tworzy izolację odporną na działanie czynników atmosferycznych.

Zużycie przy gruntowaniu	0,2 kg/m ²
Zużycie przy izolacji przeciwwilgociowej	0,6-0,8 kg/m ² /warstwę
Opakowania	5 kg, 10 kg, 20 kg

IZOLACJE GRUBOWARSTWOWE (masy KMB)

IZOHAN IZOBUD WM dyspersyjna masa asfaltowo-kauczukowa

**Zastosowanie:**

Wykonywanie właściwych, bezspoinowych hydroizolacji pionowych i poziomych wszystkich typów bez wkładek zbrojących w budownictwie ogólnym i komunikacyjnym.

Właściwości:

Nie wymaga wkładek zbrojących ani tynku wyrównawczego; odporny na wysokie ciśnienie wody (do 0,8 MPa); bezrozpuszczalnikowy, na wszystkie podłoża mineralne; wysokoelastyczny, przykrywający rysy; na podłoża suche i lekko wilgotne.

Zużycie	1,5 kg/m ² / 1 mm warstwy suchej
Opakowania	10 kg, 20 kg

IZOHAN IZOBUD WM 2K dwuskładnikowa, szybkoschnąca masa asfaltowo-kauczukowa

**Zastosowanie:**

Wykonywanie właściwych, bezspoinowych hydroizolacji pionowych i poziomych wszystkich typów bez wkładek zbrojących w budownictwie ogólnym i komunikacyjnym.

Właściwości:

Przyspieszony czas schnięcia, nie wymaga wkładek zbrojących ani tynku wyrównawczego; odporny na wysokie ciśnienie wody (do 0,8 MPa); bezrozpuszczalnikowy; na wszystkie podłoża mineralne; wysokoelastyczny, przykrywający rysy; na podłoża suche i lekko wilgotne.

Zużycie	1,3 kg/m ² / 1 mm warstwy suchej
Opakowanie	20 kg

IZOHAN IZOBUD WM 2K plus dwuskładnikowa, szybkoschnąca masa asfaltowo-kauczukowa z wypełnieniem polistyrenowym

Zastosowanie:

Wykonywanie właściwych, bezspoinowych hydroizolacji pionowych wszystkich typów bez wkładek zbrojących.

Właściwości:

Przyspieszony czas schnięcia, nie wymaga wkładek zbrojących ani tynku wyrównawczego; odporny na wysokie ciśnienie wody (do 0,8 MPa); bezrozpuszczalnikowy; na wszystkie podłoża mineralne; elastyczny, przykrywający rysy; na podłoża suche i lekko wilgotne; z wypełnieniem polistyrenowym (łatwiona aplikacja).

Zużycie	0,8 kg/m ² /mm
Opakowanie	20 kg

PRZYKLEJANIE PŁYT OCIEPLAJĄCYCH
IZOHAN IZOBUD WL dyspersyjna masa asfaltowo-kauczukowa

Zastosowanie:

Przyklejanie płyt styropianowych typu EPS

Właściwości:

Dobre właściwości klejące, dobra przyczepność do podłoży bitumicznych, łatwa w aplikacji.

Zużycie przy klejeniu	ok. 1,5 kg/m ²
Opakowania	5 kg, 10 kg, 20 kg

IZOHAN IZOBUD WK uniwersalna bitumiczna masa klejąca

Zastosowanie:

Przyklejanie polistyrenu EPS i XPS do podłoży nienasiąkliwych (blachy), nasiąkliwych (beton) oraz płyt styropianowych między sobą.

Właściwości:

Posiada doskonałe właściwości klejące, posiada bardzo dobrą przyczepność do podłoży betonowych, z blachy, papy etc., jest bezrozpuszczalnikowy, łatwy i szybki w stosowaniu.

Zużycie	ok. 1,3 kg/m ²
Opakowania	10 kg, 20 kg

IZOHAN IZOBUD WK plus dwuskładnikowa bitumiczna masa klejąca

Zastosowanie:

Przyklejanie płyt styropianowych typu EPS oraz XPS

Właściwości:

Przyspieszone wiązanie, bardzo dobra przyczepność do podłoży nasiąkliwych i nienasiąkliwych.

Zużycie przy klejeniu	ok. 1,3 kg/m ²
Opakowanie	16 kg

IZOHAN STYROPUK FUNDAMENT poliuretanowa pianka klejąca

Zastosowanie:

Klejenie twardych płyt ocieplających (EPS / XPS) do fundamentów i przyziemnych części budowli

Właściwości:

Doskonałe właściwości klejące; łatwy i wygodny w użyciu, umożliwia szybkie wykonanie prac, bardzo wydajny, bardzo dobra przyczepność do podłoży bitumicznych oraz do wszelkich podłoży mineralnych, stosowany w szerokim zakresie temperatur, szczególnie polecany w okresach chłódów jesienno-wiosennych.

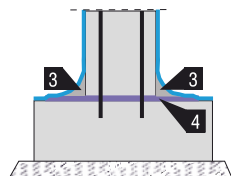
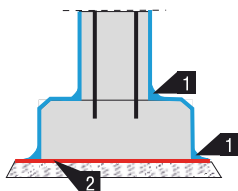
Zużycie	do ok. 12m ² z puszką
Opakowanie	Puszka 750ml



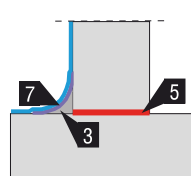
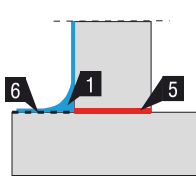
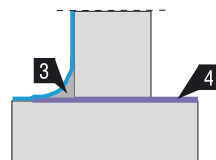
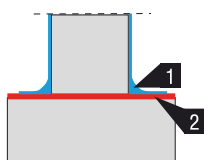
IZOLACJA POSADZKI NA GRUNCIE

WYKONYWANIE FASET I POŁĄCZEŃ Z IZOLACJĄ POZIOMĄ

ŚCIANY MONOLITYCZNE



ŚCIANY Z MATERIAŁÓW MAŁOGABARYTOWYCH (NP. BŁOCKI BETONOWE)



- 1** Faseta o promieniu ok 2 cm z masy KMB (w zależności od systemu z **IZOHAN IZOBUD IMS** lub **WM 2K**)
- 2** Papa zgrzewalna np. **IZOLMAT PLAN PYE G200 S4,0**
- 3** Faseta o promieniu ok. 5 cm z zaprawy typu PCC, np. **IZOHAN Renobud R-103**
- 4** Mikrozaprawa uszczelniająca **IZOHAN EKO 1K**
- 5** Folia izolacyjna
- 6** Podłoże zagruntowane preparatem bitumicznym
- 7** Dodatkowe uszczelnienie z **IZOHAN EKO 1K**

SYSTEM MINERALNY

MINERALNE POWŁOKI HYDROIZOLACYJNE

IZOHAN EKO 2K dwuskładnikowa elastyczna mikrozaprawa uszczelniająca



Zastosowanie:

Izolacja tarasów i balkonów, uszczelnianie fundamentów, basenów, zbiorników na nieczystości lub wodę pitną.

Właściwości:

Umożliwia odparowanie wody z zawilgoconej konstrukcji. Jest odporna na chemiczne roztwory agresywne, bardzo elastyczna, mostkująca pęknięcia. Może być stosowana wewnątrz i na zewnątrz.

Zużycie	1,5 kg/m ² /mm
Opakowania	24 kg, 40 kg

IZOHAN EKO 1K jednoskładnikowa elastyczna mikrozaprawa uszczelniająca



Zastosowanie:

Służy do uszczelnienia zewnętrznych i wewnętrznych części budowli, na elementach narażonych na działanie wody (również pod ciśnieniem), w starym i nowym budownictwie oraz do wykonywania izolacji poziomej (przerwy robocze w konstrukcjach monolitycznych)

Właściwości:

Umożliwia odparowanie wody z zawilgoconej konstrukcji. Jest odporna na negatywne parcie wody. Może być stosowana wewnątrz i na zewnątrz.

Zużycie	1,5 kg/m ² /mm
Opakowanie	15 kg

IZOHAN SZCZELNY FUNDAMENT jednoskładnikowa, mineralna sztywna izolacja przeciwwodna



Zastosowanie:

Służy do uszczelnienia zewnętrznych i wewnętrznych części budowli, na elementach narażonych na działanie wody (również pod ciśnieniem), w starym i nowym budownictwie.

Właściwości:

Umożliwia odparowanie wody z zawilgoconej konstrukcji. Jest odporna na negatywne parcie wody. Może być stosowana wewnątrz i na zewnątrz, szczególnie polecana do izolacji pionowych.

Zużycie	1,5 kg/m ² /mm
Opakowanie	15 kg

IZOHAN KRYSZTALIZATOR K6 mineralna powłoka do uszczelnień krystalicznych



Zastosowanie:

Do uszczelniania obiektów narażonych na pozytywne oraz negatywne ciśnienie wody, stosowana zarówno w przypadku starych budynków, jak i obiektów nowobudowanych.

Właściwości:

Tworzy wodoszczelną powłokę izolacyjną oraz poprzez krystalizację aktywnych związków chemicznych w porach betonu powoduje dodatkowe wglębne uszczelnienie podłoża.

Zużycie	1,0 - 1,5 kg/m ² /powłokę
Opakowanie	25 kg

Karta
technicznaDeklaracja
właściwości
użytkowychKarta
charakter.Atest
higieniczny

PRODUKTY

Dokumentacja dostępna na www.izohan.pl

IZOHAN EKO 2K	•	•	•	•*
IZOHAN EKO 1K	•	•	•	•
IZOHAN SZCZELNY FUNDAMENT	•	•	•	
IZOHAN KRYSZTALIZATOR K6	•	•	•	

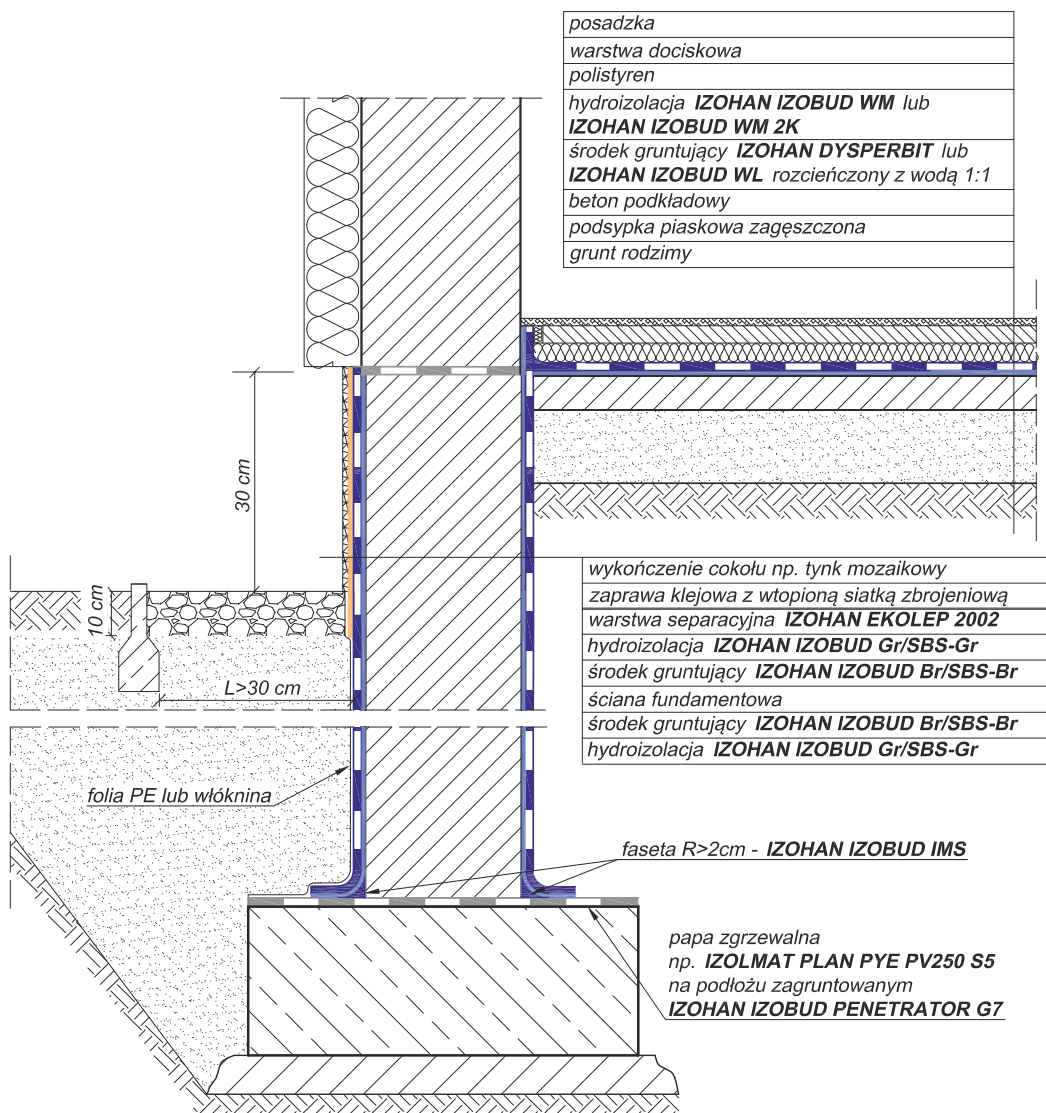
* Także Atest Higieniczny na kontakt z wodą pitną

SYSTEM MINERALNY

Jest to ekologiczny system oparty na nowoczesnych elastycznych i sztywnych mikrozaprawach uszczelniających. Pozwala na wykonanie izoalcji o bardzo wysokiej odporności zarówno na pozytywne jak i na negatywne ciśnienie wody, świetnie się więc sprawdza w przypadku izolacji wannowych i izolacji poziomych. Ma bardzo dobrą przyczepność do wszystkich nośnych podłoży mineralnych. Daje możliwość bezpośredniego otynkowania lub malowania. Posiada wysoką odporność chemiczną. Jednocześnie korzystny opór dyfuzyjny umożliwia odparowywanie wody z zawilgoconych murów, co jest szczególnie ważne w przypadku odnawiania hydroizolacji budynków istniejących. Skutecznie hamuje proces karbonatyzacji betonu. System mineralny został dokładniej omówiony w części dotyczącej renowacji fundamentów (1.2 System renowacji fundamentów)

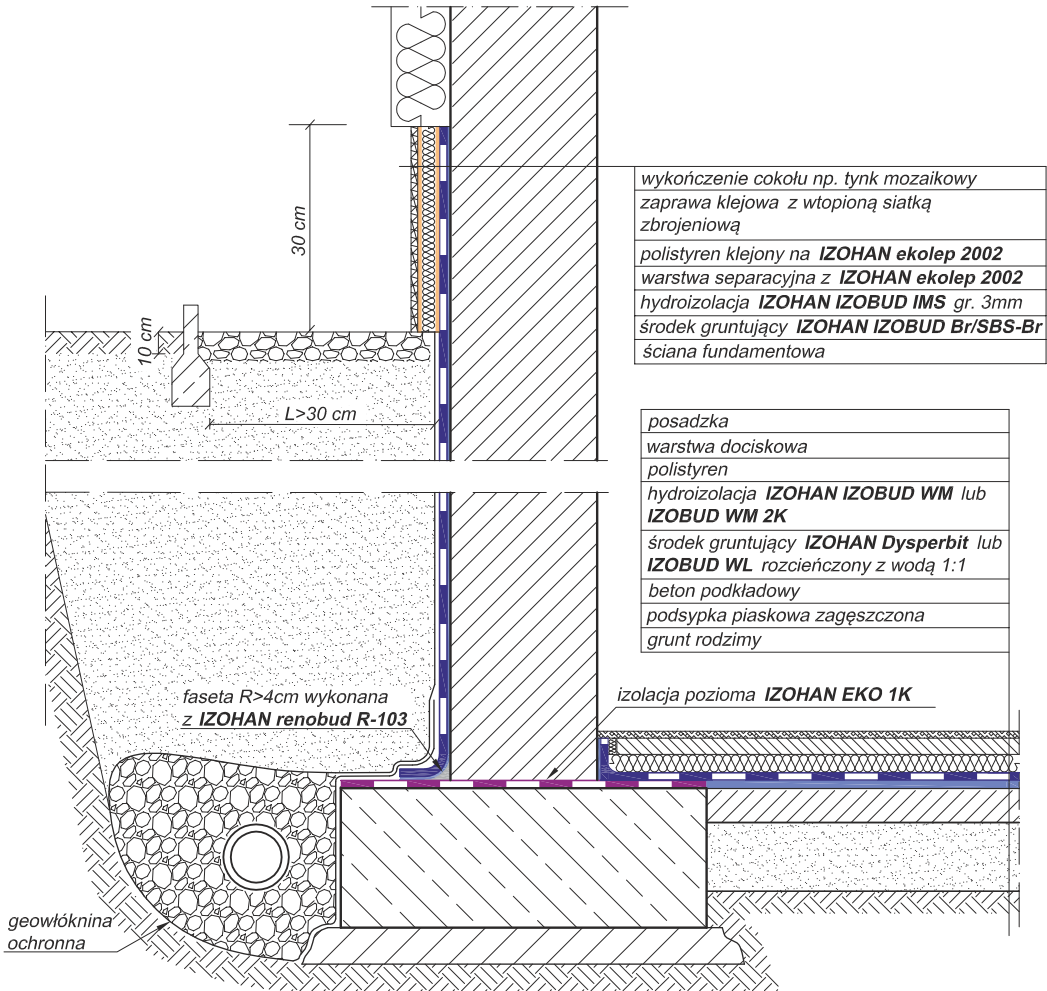


HYDROIZOLACJA MINERALNA

**Budynek niepodpiwniczony - izolacja przeciwwilgociowa
bitumiczna rozpuszczalnikowa**
1.1.1.3b


Budynek podpiwniczony – izolacja bitumiczna rozpuszczalnikowa

1.2.3.3



wykończenie cokołu np. tynk mozaikowy zaprawa klejowa z wtopioną siatką zbrojeniową
polistyren klejony na IZOHAN ekolep 2002
warstwa separacyjna z IZOHAN ekolep 2002
hydroizolacja IZOHAN IZOBUD IMS gr. 3mm
środek gruntujący IZOHAN IZOBUD Br/SBS-Br
ściana fundamentowa

posadzka
warstwa dociskowa
polistyren
hydroizolacja IZOHAN IZOBUD WM lub IZOBUD WM 2K
środek gruntujący IZOHAN Dysperbit lub IZOBUD WL rozcieńczony z wodą 1:1
beton podkładowy
podsyпка piaskowa zagęszczona
grunt rodzimy

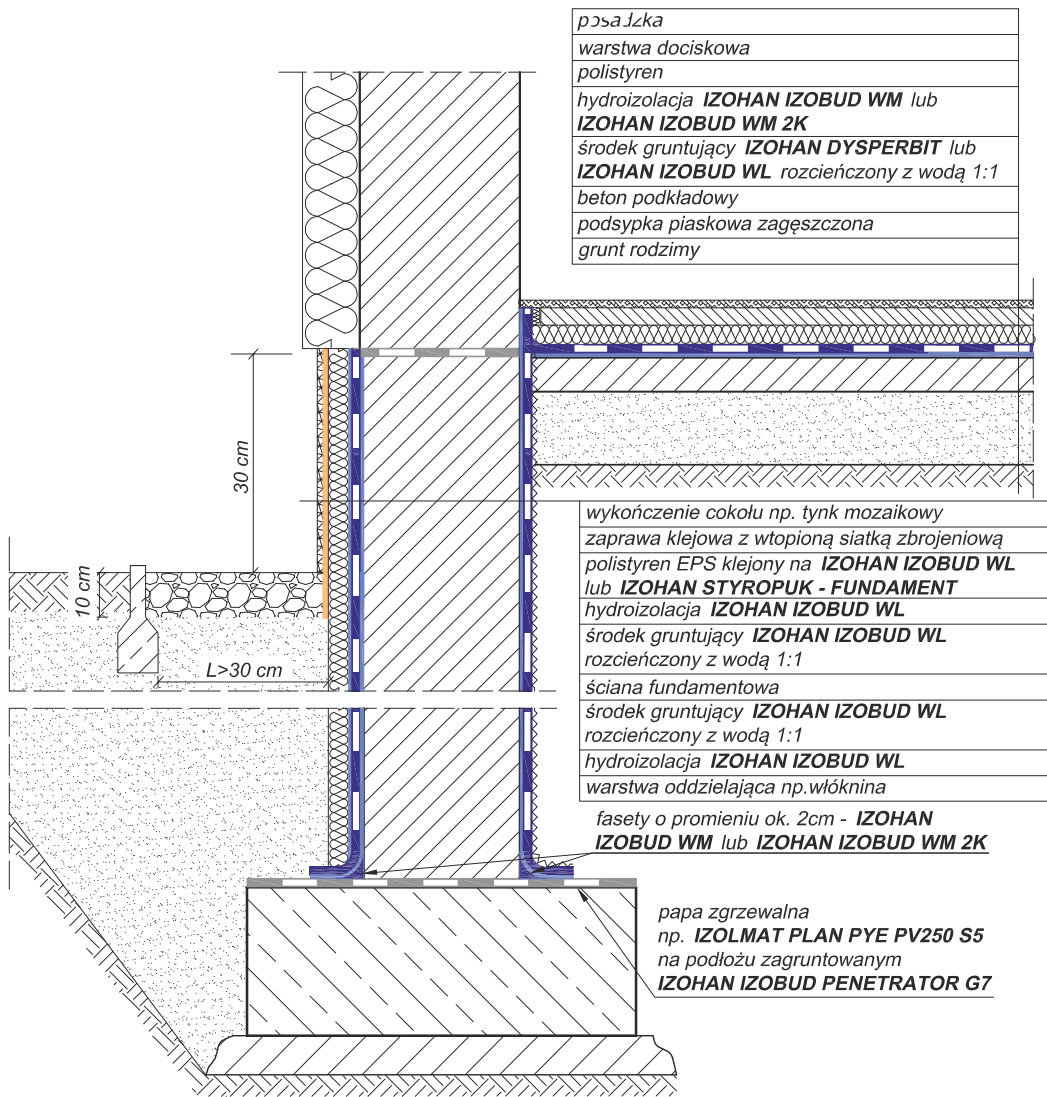
izolacja pozioma **IZOHAN EKO 1K**

faseta $R > 4\text{cm}$ wykonana
z **IZOHAN renobud R-103**

geowłóknina
ochronna

Budynek niepodpiwniczony - izolacja przeciwwilgociowa bitumiczna dyspersyjna

1.1.1.1a



<i>podszalałka</i>
<i>warstwa dociskowa</i>
<i>polistyren</i>
<i>hydroizolacja IZOHAN IZOBUD WM lub IZOHAN IZOBUD WM 2K</i>
<i>środek gruntujący IZOHAN DYSPERBIT lub IZOHAN IZOBUD WL rozcieńczony z wodą 1:1</i>
<i>beton podkładowy</i>
<i>podsyпка piaskowa zagęszczona</i>
<i>grunt rodzimy</i>

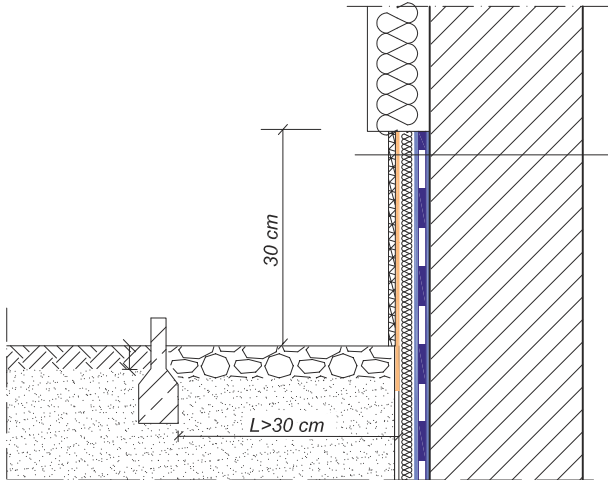
<i>wykończenie cokołu np. tynk mozaikowy</i>
<i>zaprawa klejowa z wtopioną siatką zbrojeniową</i>
<i>polistyren EPS klejony na IZOHAN IZOBUD WL lub IZOHAN STYROPUK - FUNDAMENT</i>
<i>hydroizolacja IZOHAN IZOBUD WL</i>
<i>środek gruntujący IZOHAN IZOBUD WL rozcieńczony z wodą 1:1</i>
<i>ściana fundamentowa</i>
<i>środek gruntujący IZOHAN IZOBUD WL rozcieńczony z wodą 1:1</i>
<i>hydroizolacja IZOHAN IZOBUD WL</i>
<i>warstwa oddzielająca np. włóknina</i>

fasety o promieniu ok. 2cm - IZOHAN IZOBUD WM lub IZOHAN IZOBUD WM 2K

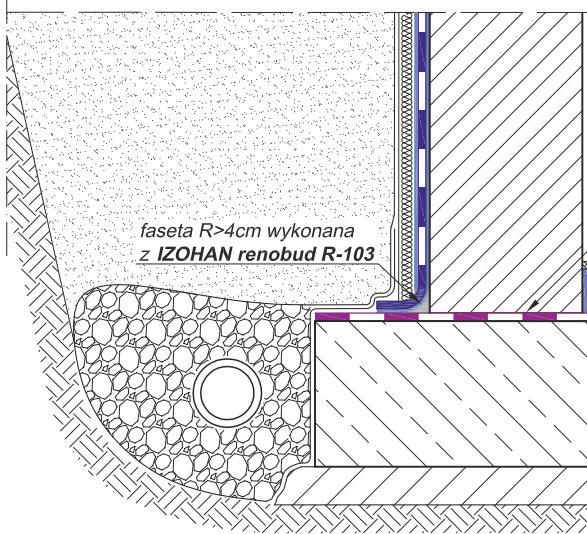
papa zgrzewalna np. IZOLMAT PLAN PYE PV250 S5 na podłożu zagruntowanym IZOHAN IZOBUD PENETRATOR G7

Budynek podpiwniczony - izolacja przeciwwodna bitumiczna dyspersyjna

1.2.3.2



wykończenie cokołu np. tynk mozaikowy zaprawa klejowa z wtopioną siatką zbrojeniową polistyren XPS klejony na IZOHAN IZOBUD WK lub IZOHAN STYROPUK - FUNDAMENT
hydroizolacja IZOHAN IZOBUD WM lub IZOHAN IZOBUD WM 2K lub IZOHAN IZOBUD WM 2K plus
środek gruntujący IZOHAN DYSPERBIT lub IZOBUD WL rozcieńczony z wodą 1:1 ściana fundamentowa

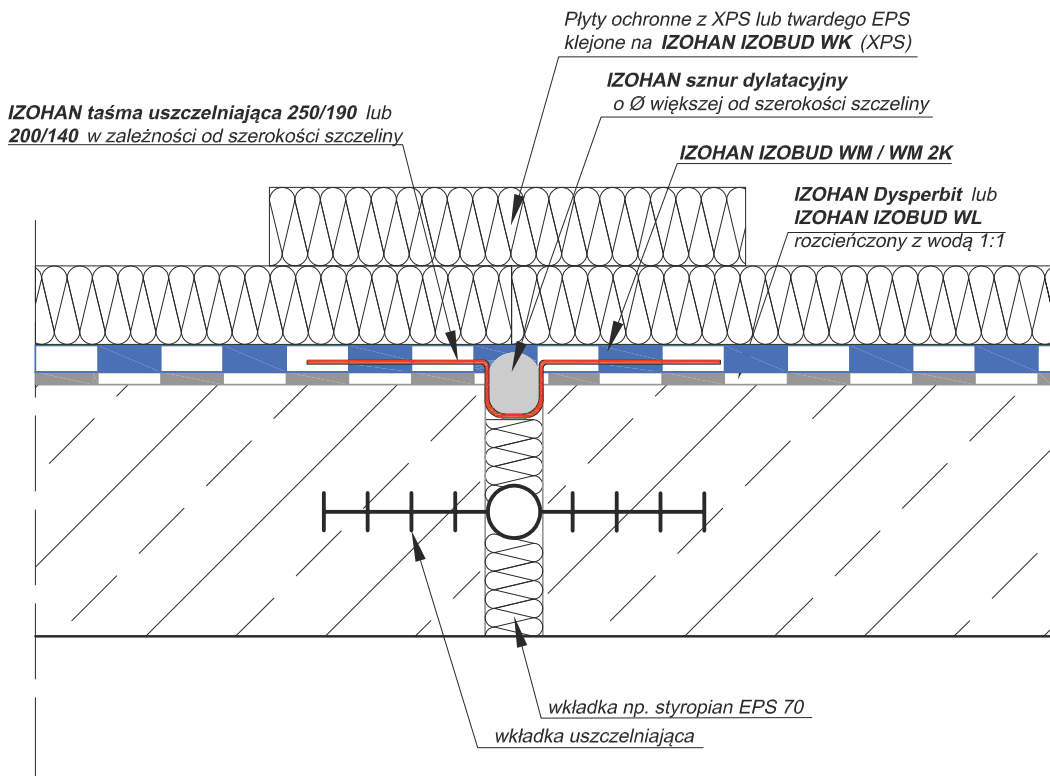


posadzka warstwa dociskowa polistyren hydroizolacja IZOHAN IZOBUD WM lub IZOBUD WM 2K środek gruntujący IZOHAN DYSPERBIT lub IZOBUD WL rozcieńczony z wodą 1:1 beton podkładowy podsypka piaskowa zagęszczona grunt rodzimy
--

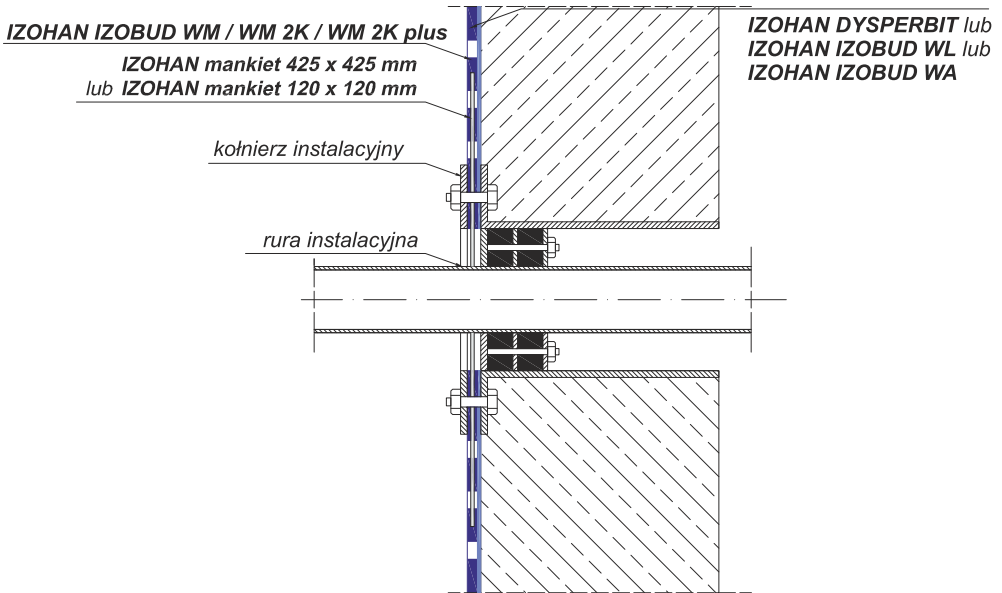
izolacja pozioma **IZOHAN EKO 1K**

Izolacja przeciwodna - woda wywierająca ciśnienie.
Szczegół uszczelnienia w ścianie fundamentowej.

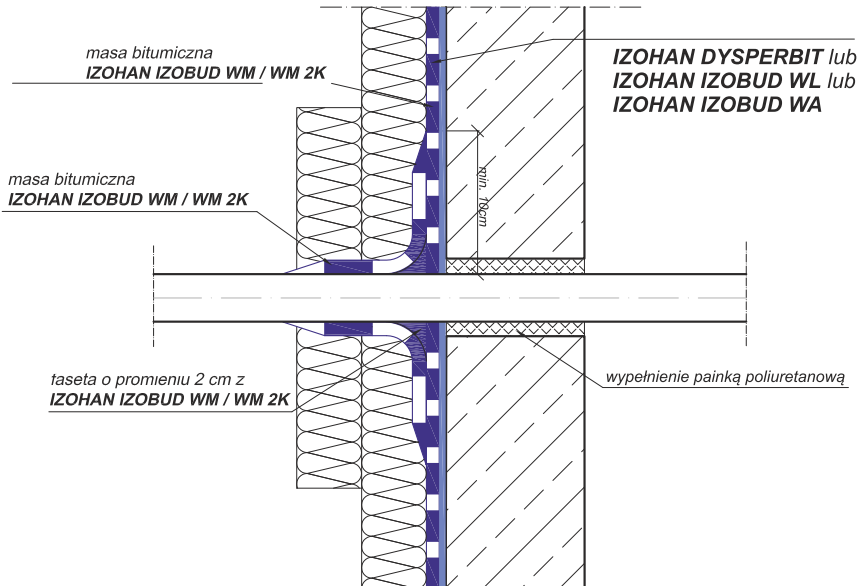
1.4.1.2



Izolacja przeciwodna - woda wywierająca ciśnienie. System bitumiczny dyspersyjny. Uszczelnienie przejścia rury przez fundament. 1.4.4.1.3



Izolacja przeciwodna - woda nie wywierająca ciśnienia. System bitumiczny dyspersyjny. Uszczelnienie przejścia instalacyjnego. 1.4.4.1.4



Ofertowanie i zamówienia materiału

Zapytania ofertowe:

info@izohan.pl

www.izohan.pl – zakładka „kontakt” > „przedstawiciele handlowi”

Zamówienie materiału:

zamowienia@izohan.pl

tel. (58) 781 45 85

Więcej informacji:

www.izohan.pl



Oferta



Dokumentacja

IZOHAN sp. z o.o.

ul. Łużycka 2, 81-963 Gdynia, tel./fax: 58 781 45 85

e-mail: info@izohan.pl, www.izohan.pl



IZOHAN sp. z o.o.
wdrożył system
zintegrowanego
zarządzania
zgodny z

